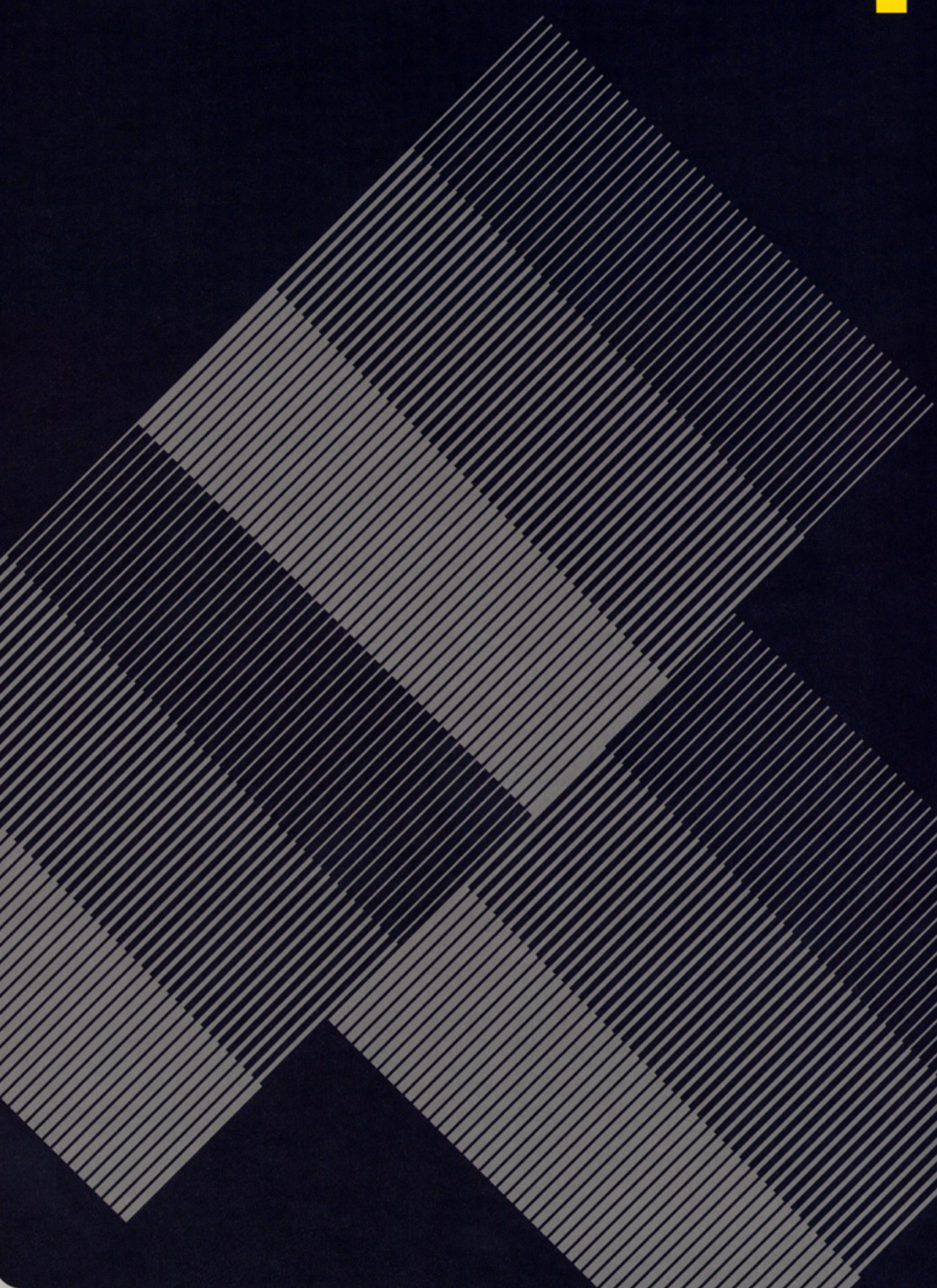


JIDA 1

スタンダードサンプルズ・1 パーフェクトガイド

STANDARD SAMPLES 1



あなたは必要なサンプルをどれだけ持っていますか？
How many necessary samples do you have?

必要な時、必要なサンプルがすぐ取り出せますか？
Can you single out necessary samples whenever needed?

それらのサンプルは使いやすい形をしていますか？
Is the shape of such samples user-friendly?

ひとつひとつに名称が付いていますか？
Is each individual sample labeled?



デザイナーの立場で考えた、実践で使えるサンプル集!

メーカーの都合で作られた今までの各種サンプルは、濃度や粗さなどの間隔が広過ぎたり、不要なものがほとんどだったりしませんでしたか?このサンプル集はデザイナーが実際によく使う部分をピックアップし、より微妙な差も比較できるよう、きめ細かな設定をした「実際使える」サンプル帳です。

今までバラバラに集めていた各種サンプルを集約!

今までは専門メーカー各社がそれぞれに様々なスタイルで作っているものを集め、不統一なファイリングを余儀なくされていました。それを使いやすい形に統一し、集約したのがこのサンプル帳です。

脱着が簡単、1枚でテクスチャーの違いも見られる大きなプレート!

専門メーカーが作るサンプル帳は1枚ずつ脱着できないものも多く、並べて比較するような使い方はあまり考慮されていません。私たちはデザイナーの立場で使い易さを追及しています。

JIDAが監修した標準サンプル帳。将来は世界標準に!

社団法人日本インダストリアルデザイナー協会(JIDA)のスタンダード委員会が企画・監修しています。協会に所属するデザイナーのボランティア活動の一環で開発されていますので、開発に係わる人件費などがからず、入手しやすい価格設定を実現しました。それは世界中に広く普及させ、グローバル・スタンダードとする事を目的としているからです。

Practical samples created focusing on designers' needs!

Haven't you felt that the color/texture gradation sequence of vendor-made conventional samples rather uneven? Or, don't you find big portion of them are somewhat useless? Our Standard Samples is a very practical sample book that focuses on such materials as designers regularly use and features a fine-tuned setting of gradations suited for a comparison of subtle differences.

A compilation of various kinds of samples that, until this point, had been collected individually!

You may have been forced to create a hand-made sample filing, which lacks uniformity as the sample shape varies among vendors. We have standardized the shape of samples and compiled into a user-friendly sample book.

You can compare in one glance different kinds of texture on a large sized, detachable plate, easy to put on and take off!

The sample plates contained in vendor-made books are sometimes undetachable, and do not cater for a side-by-side visual comparison. We have pursued, therefore, the usability from the standpoint of designers.

The standard sample books created under the editorship of JIDA, intended to develop into a global standard in the future!

The Standardization Committee of the Japan Industrial Designers' Association is in charge of planning and editorship in creating the JIDA Standard Samples. We have realized a reasonable price setting as the development is a part of our volunteer activities to benefit designers and personnel cost do not accrue. This is because we intend to disseminate our Standard Samples worldwide so that they can develop into a global standard.

新 素材や新しい表面処理技術の開発は日々進歩しています。私たちデザイナーはそれらの知識を吸収するだけにとどまらず、それらを生かした新しい表現手法を生み出さなければなりません。イメージを発想する段階から製造現場まで製品開発の様々なシーンでデザイナーをサポートするツール“JIDA STANDARD SAMPLES”を活用してください。



プレゼンテーションで使う

デザインをプレゼンする時、画像や出力だけでは表現しきれない何かがあるはずです。それはあなたがイメージしている奥行きや深み、透明感などの新しい表現手法です。このサンプル帳の中に必ずあなたのイメージ表現を手助けしてくれるプレートがあるはずです。

For your presentations

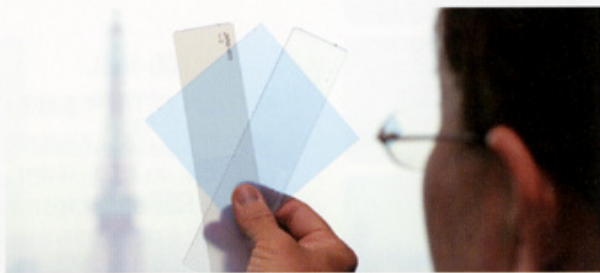
When you give a presentation on designs, you may find some subtleties are not expressible over screen or printed images. They might be the expression of depth feel, complexity or transparency you want to show. Be assured that you will come across a plate/plates in this sample book that will assist you in expressing your images.

発想段階で使う

新しい「見え方」を模索する時、何かおもしろい表現手法はないか…と考える時、このサンプル帳から数枚を取り出し重ねてみてください。透明のカラーフィルムなども併用するともっとイメージが広がります。

For design idea

When you seek a new visual expression, or when you think over a unique method of expressing ideas, please pick up a few plates from our sample book and just place one plate over another. Using our samples especially in combination with other tools such as transparent color films will help you further stretch your images.



実験・確認に使う

光源の見え方、内部の透過レベルなどは実際に現物で確認しないと解りません。こんな時も濃度の揃ったプレートサンプルが便利です。

For test and confirmation

Without checking and testing with real material, it will be difficult to have a clue how the light source is actually viewed, or how the internal transmittance varies. Please take our samples that offer the advantage of fine-tuned gradations of color density.

指定に使う

特に乳白やスモークの濃度などは標準的なものが無くて困っていませんか?このサンプルプレートは濃度を細かく分割し、しかも全てに光の透過率を表記していますから、確信をもって指定することができます。標準化が進みプレート番号だけで指定できるのが理想です。

For your specifying expressions

You may have found it inconvenient that samples of standardized gradations especially for milky white or smoke are not available in the commercial market. Our samples are finely classified according to color density, and, the photo transmittance is mentioned about all samples. These must assure your pinpointing desired expressions. It is our wish that standardization is further accelerated so that you can communicate your images only by telling plate numbers.

製造現場で使う

インジェクション成型で透明素材を使う時は実際に成型した色と指定が微妙にブレる事はよくあります。デザイナーの意図や細かな感性を理解してもらう意味でも、製造現場には常備しておく事が重要です。

For manufacturing

There often exists a nuanced difference between the colors specified and the colors actually molded especially when using transparency materials in injection molding. In order to communicate designer's intention as well as his/her fine sensitivity with accuracy, it is important to have our sample plates always ready at manufacturing site.

決定がスピードアップ! (活用事例) 株式会社フォルム 松本 有氏

「クリンスイ」のブランドで浄水器を展開している、三菱レーヨングループのEMアールシー・ホームプロダクツ株式会社のデザイン開発を担当した時、初めてこのサンプル帳を活用する機会がありました。以前までは、設計・営業・製造の各担当者とCG等を元にミーティングをしても、実際の微妙な透け具合や距離感を、共通のものとして捉えることが難しく曖昧でした。しかし今回、サンプル帳を使用することにより、それが5分ほどで決定出来ました。誰もが分かりやすい現物(サンプル)が大切なことは分かっていたつもりでしたが、使ってみてその効果に驚きました。当社でこのサンプル帳は、デザインのイメージネーションを刺激し、モデル試作の指示にも使えるだけでなく、上記のような生産段階に入るときにも大いに役立っています。

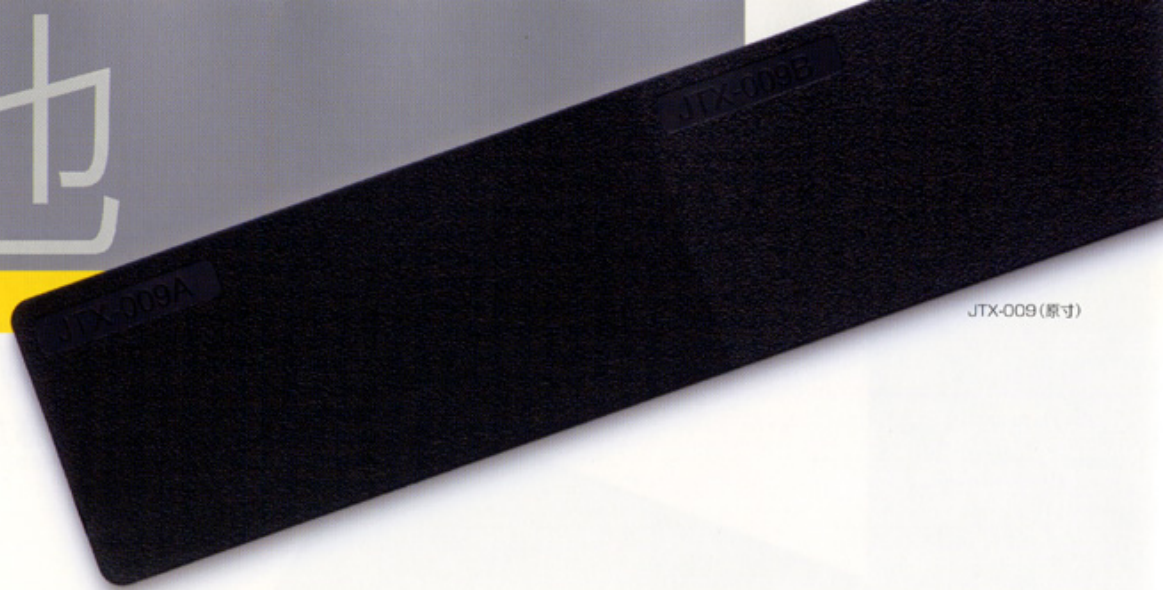
Mr. Matsumoto, FORM Co., Ltd. introduces an example of the JIDA Standard Samples speeding up the process of deciding color and surface treatment of a transparent resin product.



松本 有氏
(株)フォルム 代表 / JIDA正会員

梨地

TEXTURE



JTX-009 (原寸)

TEXTURE <梨地>

インジェクション金型によって成形された樹脂表面の凹凸を、プラスターの大きさと深さによって10段階に分割しました。金型加工で可能な範囲で最小と思われる細かい表面を〈JTX-001〉とし、一般的に使用される「梨地」としては最大と思われる表面を〈JTX-010〉と設定、その間を等間隔に8段階設定しています。

また、樹脂の色によって見え方が大きく異なるという観点から一般的な黒だけでなく、無色透明とオフホワイトも加え、より実践的で種類豊富な梨地サンプル集です。

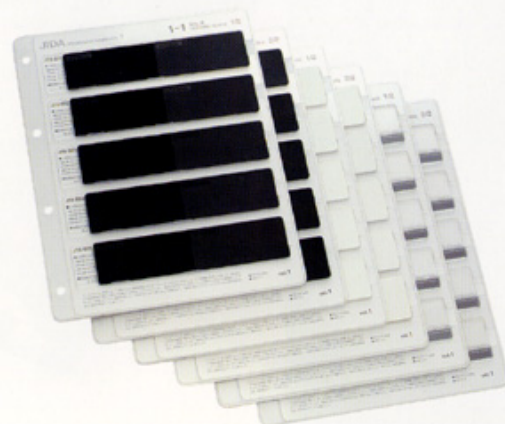
全て共通サイズ170mm×40mm、厚さ2mmのサンプルプレートを見ん中で2分割し、同じ凹凸の梨地で光沢の違いも同時に見られるようにしました。左半分が打ち放し状態(A)、右半分は表面を滑らかにする加工を付加した仕上げです(B)。

TEXTURE <Crape>

We classified the textures formed on resin surface by injection molding into ten levels by width and depth of the indentation, defining the technically feasible finest texture as 〈JTX-001〉 and the largest crape texture within the scope of common use as 〈JTX-010〉.

Given the fact that the surface color has an influence on how the texture is viewed, we provide further color variations, namely transparency and milky white, in addition to the commonly used black so as to serve for practical use. The plates for samples are uniform in size: 170mm × 40mm and 2mm thick.

Each plate is divided into two exact halves for optimum viewing of difference in luster on the same crape texture.



全6ページ/30枚

黒 BLACK	白 WHITE	透明 FLOSTED GLASS	JTX-001	A (打ち放し) シボ深さ (μm)		B (滑らか加工) シボ深さ (μm)		推奨 抜き勾配
				最大差	平均差	最大差	平均差	
			JTX-001	20.44	18.86	19.80	16.53	約2°
			JTX-002	29.84	25.18	29.50	24.07	約2.5°
			JTX-003	35.16	33.57	33.08	29.84	約3°
			JTX-004	40.92	36.96	38.92	33.95	約4°
			JTX-005	48.32	44.51	47.08	42.59	約4.5°
			JTX-006	53.70	46.63	51.80	46.14	約5°
			JTX-007	61.82	58.10	61.60	56.54	約6°
			JTX-008	64.92	58.94	64.14	59.62	約6.5°
			JTX-009	75.92	67.08	73.12	64.61	約7.5°
			JTX-010	86.32	76.54	83.92	74.60	約8.5°

*一覧画像はイメージです。実際の梨地プレートではありません。

乳白

MILKY WHITE

JMW-004
Vol. 2

JMW-004 (原寸)



JMW-001

●透過率
約90%



JMW-002

●透過率
約75%



JMW-003

●透過率
約60%



JMW-004

●透過率
約40%



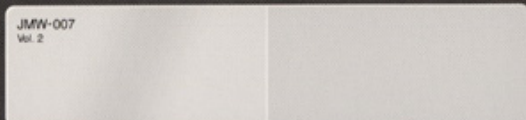
JMW-005

●透過率
約20%



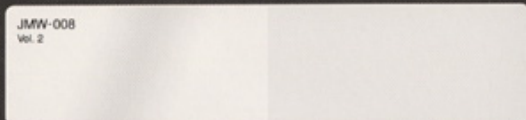
JMW-006

●透過率
約10%



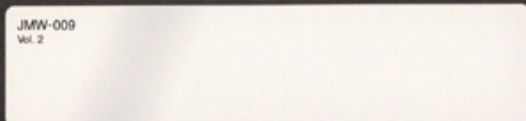
JMW-007

●透過率
約5%



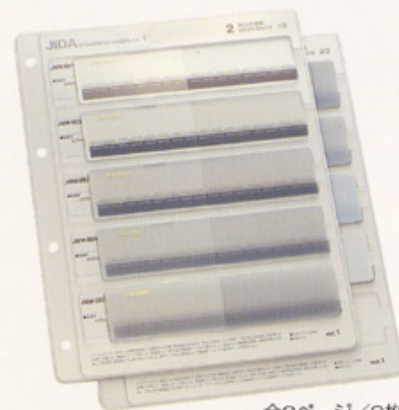
JMW-008

●透過率
約2%



JMW-009

●透過率
約1%



全2ページ/9枚

MILKY WHITE <透明・白の濃度(乳白半透明)>

インJECTION成形による無色透明と不透明の白の間に無段階に存在する「乳白半透明」という色を「見た目の透過度」を基準に9段階に分類し、9枚のプレートに成型しました。機械によって測定した「透過度」と「見た目の透過度」では全く異なり、数値での等間隔は実際上意味が無いと判断し、「見た目の透過度」で分割しています。10段階ではなく、敢えて9段階にしたのは、1と9の真ん中が5、1と5の真ん中が3というように「真ん中」を設定した方が解りやすいと判断したためです。

MILKY WHITE <gradient tinting from transparency to white>

In the gradation from transparency to sheer white formed by injection molding, there exist infinite variations of a color called translucent white. We classified the varying tones into nine levels according to the degree of transparency in visual image. Because there is a considerable disparity between mechanically observed transparency and the transparency in visual image, we judged the numerical equidistance is inapplicable here, and relied on visual equidistance in evenly dividing the gradation. We intentionally give nine reference levels instead of ten so as to increase the usability by having middle points of five, for one to nine, and three, for one to five.

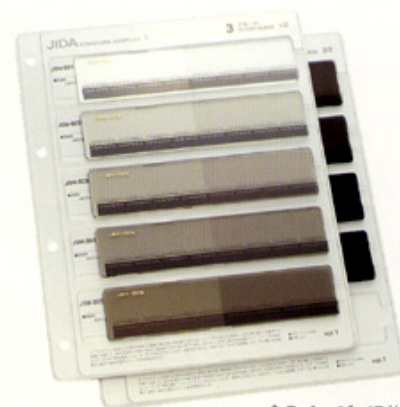
スモーク

CLEAR BLACK

JSM-005
Vol. 2

JSM-005 (原寸)

JSM-001 Vol. 2	JSM-001 ●透過率 約90%
JSM-002 Vol. 2	JSM-002 ●透過率 約80%
JSM-003 Vol. 2	JSM-003 ●透過率 約67%
JSM-004 Vol. 2	JSM-004 ●透過率 約60%
JSM-005 Vol. 2	JSM-005 ●透過率 約50%
JSM-006 Vol. 2	JSM-006 ●透過率 約38%
JSM-007 Vol. 2	JSM-007 ●透過率 約25%
JSM-008 Vol. 2	JSM-008 ●透過率 約10%
JSM-009 Vol. 2	JSM-009 ●透過率 約0%



全2ページ/9枚

CLEAR BLACK <透明・黒の濃度(スモーク)>

インジェクション成形による無色透明と不透明の黒の間に無段階に存在する「スモーク」と言われる色を、「見た目の濃さ」を基準に9段階に分類し、9枚のプレートに成型しました。乳白半透明と同様の理由で測定値ではなく見た目で分割し、同じ同様の理由で9段階としています。170mm×40mm、厚さ2mmのサンプルプレートを真ん中で2分割し、光沢面と梨地面を同時に比較できる構成となっています。

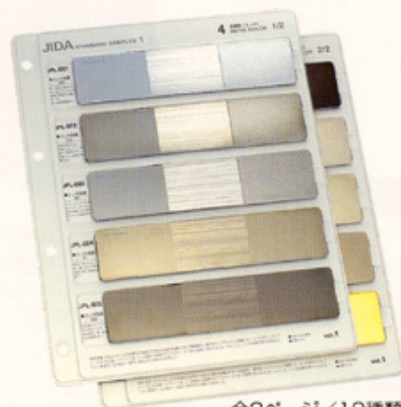
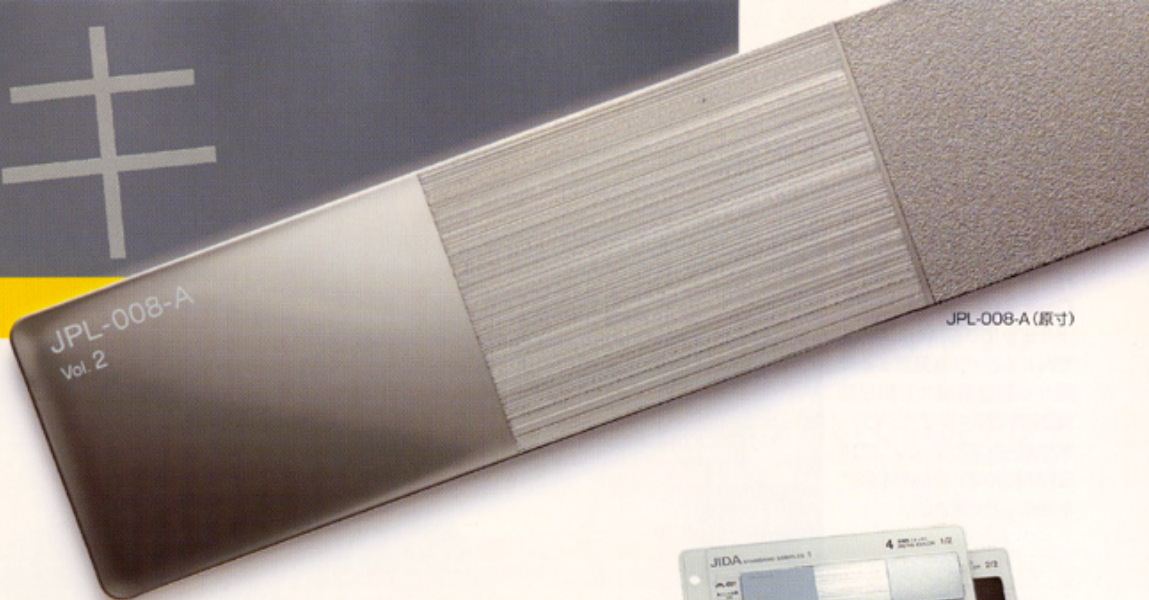
CLEAR BLACK <gradient shading from transparent to clear black>

In the gradation from transparency to clear black formed by injection molding, there exist infinite variations of a color called smoke. We classified the varying tones into nine levels according to the degree of density in visual image. For the same reason as the case with translucent white, we employed the measurement of human vision instead of observed values and set nine reference levels. Also, we divide each 170mm × 40mm and 2mm thick plate into two parts to display both luster base and crape base side by side for a texture comparison on one glance.

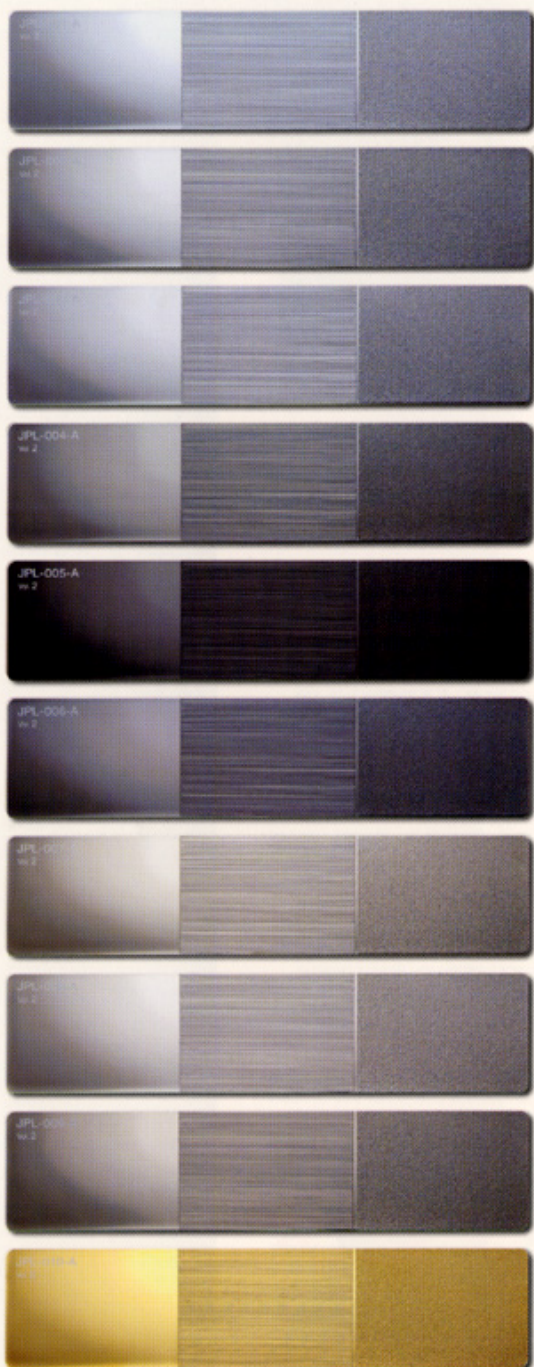
*一画画像はイメージです。実際のスモークプレートではありません。
右半分は製地(JTX-006B)加工を施してあります。

メッキ

METAL COLOR



全2ページ/10種類



METAL COLOR <金属色(メッキ)>

樹脂表面へメッキによる金属色の表現が可能な代表的金属材料を10種選択し、標準色サンプルとして掲載しました。メッキ用サンプルプレートは、光沢面、ヘアライン面、梨地面の3種類のテクスチャーが1枚で同時に見られます。メッキ皮膜の厚さは約20マイクロメートル程度で、光沢面で一般的に使用される厚みを採用しています。

METAL COLOR <Plating>

We selected ten major metals processible for plating on resin to include standard metal colors in this guide. Three different patterns of texture: luster base, hairline base and crape base, are displayed on each plate for optimum viewing of comparison.

We applied a uniformed 20 μ m thick, the standard thickness used for luster base, for the coating layer.

	成分・色調	耐蝕性	硬度(HV)
JPL-001	六価クロムメッキ CR	◎	800~1,300
JPL-002	白色三価クロムメッキ C3	◎	1,000~1,200
JPL-003	スズ、コバルトの合金メッキ SC	○	320~400
JPL-004	黒色三価クロムメッキ T1	◎	700~800
JPL-005	ルテニウム(白金族)メッキ RB	△	400程度
JPL-006	スズ、ニッケルの合金メッキ NB	○	400程度
JPL-007	ニッケルメッキ NI	△	400程度
JPL-008	パラジウムメッキ Pd	△	480~500
JPL-009	リン、ニッケルの合金メッキ PN	○	600~700
JPL-010	99%純度の金メッキ AU	○	180~210

JIDA スタンダードサンプルズは、JIDA (社団法人日本インダストリアルデザイナー協会) のスタンダード委員会が企画・監修した、デザイナーのための標準サンプル帳です。主にインダストリアルデザイナーが製品の色や表面処理を検討または指定する場面で使用することを目的とし、統一された基準の無かった様々な仕上げや処理に一定の基準を設け、独自の段階設定を数値化または共通言語化したものです。

独自の段階設定の多くは「見た目」という感性認識によって極力「等間隔」を目標に選定しており、必ずしも測定数値などを基準に設定したものではありません。それは多くの場合、測定数値と「見た目」が大きく異なるからです。本サンプル帳に添付された各サンプルプレートは、専門メーカーとの間で検討と試作を重ねた経過を経て、最終的には経験豊富な10数名の現役JIDAメンバーによって共同監修されたものです。どうぞお手元に常備されご活用ください。

JIDA STANDARD SAMPLES 1

全58種類 / 12ページ 本体サイズ:W290×H315×D74 (mm) —— ¥35,700 (本体価格¥34,000)

JIDA Standard Samples, designed and edited by the Standard Committee of JIDA (Japan Industrial Designer's Association), is a standard sample book for use of design professionals. With a view to serving mainly industrial designers in specifying colors and surface treatment, we introduced a uniform standard first of the kind for a variety of finishing options and translated our own setting of reference levels into numerical code and common wordings.

In order to assure the variance between adjacent levels as constant as possible in visual image, we resorted to human eyes instead of using observed values in many occasions of our selecting reference levels. That is because there exists a sizable disparity between mechanical observation and visual impression. Each sample contained in this guide was elaborated through the process of screening and pre-production in concert with the cooperating expert manufacturers, and authorized under the joint editorship of a dozen of incumbent savvy JIDA members.

第二巻の発刊予定 (2006年春)

JIDA スタンダードサンプルズは1巻で完結するものではありません。第一巻は樹脂の表面処理と透明素材の中で、一般的に最もよく使用するベーシックなものだけを集約しました。現在企画開発中の第二巻は、引き続き樹脂の素材と表面処理に限定し、第一巻と併せ持つことでより充実したサンプル集になるよう計画しています。

第三巻以降はまだ具体的に検討されていませんが、樹脂以外の素材、塗装による表現等々、紙の色見本帳では表現できない素材や表面処理を中心に、デザイナーのための独自サンプル集として充実させていきたいと考えます。

以下に列記した項目は第二巻あるいは第三巻の候補として挙がっているものです。

- メッキの艶消し仕上げ 第一巻に収録したメッキサンプル10種類を艶消し処理したもの <10種>
- シルバー成型色 インジェクション成型で可能なシルバー表現を、メタリック基材の種類や含有量などで分類したもの <5~10種>
- パール成型色 インジェクション成型で可能なパール表現を、パール基材の種類や含有量などで分類したもの <5~10種>
- ハーフミラー透過度 透過率を段階的に変化させたもの <5~10種>
- 樹脂のナチュラル素材 インジェクション成型で用いられる樹脂の、着色前のナチュラル材料で成型したもの。基の材料色、透明度、硬度、打音などを実感できるサンプル <10種>
- エラストマー硬度 既に幅広い分野で利用されているエラストマーを硬度によって分類。エラストマーやゴム等軟質素材の硬度指定に有効なサンプル <5~10種>

第二巻では上記の中から実現可能なもので、スタンダードサンプルとして相応しい仕上がりになるものを第一巻と同程度のボリュームでまとめる計画です。第三巻以降は、樹脂以外の素材、塗装などの表現も計画しています。ご期待ください。

Announcement of The Second / Third JIDA Standard Samples

The JIDA Standard Samples is not a one-shot project. The first Vol. was a compilation of basic, most frequently used samples that were selected from among options of surface treatments of resins and transparent materials. The second Vol., currently being developed, will successively focus on materials and surface treatments of resins. The provision of the second Vol., an ideal addition to the first Vol., will enhance the usability of the JIDA Standard Samples.

In the third Vol. and after, though detailed contents are yet to be decided, we are planning to offer the samples of materials other than resin as well as of such surface treatments as coating, which can not be expressed on paper. We hope these further provisions will contribute to more added values of our Standard Samples, one of a kind, serving designers' needs.

The followings are the contents proposed for the second/third Vol.

- Mat finishing of Metal Plating Mat version of 10 kinds of metal plating corresponding to those covered by the first Vol. <10 kinds of metals>
- Injection molded silver colors The expression of silver tones available by injection molding - to be classified according to the material and the degree of metal content <5-10 tones>
- Injection molded pearl colors The expression of pearl tones available by injection molding - to be classified according to the material and the degree of pearl content <5-10 tones>
- Transmittance of half mirror Gradations of transmittance <5-10 variations>
- Unpigmented natural resins Unpigmented natural resins formed by injection molding - for you to take a close look at the colors as well as the degree of transparency, and check the hardness and the slapping sounds, etc. at hand. <10 kinds >
- The hardness of elastomer Elastomer, which has already been used commonly in wide areas, to be classified according to the degree of hardness, helpful for you to specify the hardness of soft materials such as elastomer and rubber <5-10 variations >



企画・監修: 社団法人日本インダストリアルデザイナー協会 / スタンダード委員会

<http://www.jida.or.jp> <http://www.higashi.jida.or.jp/activity/jidastd/index.html>

〒106-0032 東京都港区六本木5-17-1 AXISビル4F TEL: 03-3587-6391 FAX: 03-3587-6393

お問い合わせ・ご注文はこちらへ



販売元:

株式会社ツールズ

東京都大田区平和島 6-1-1 東京流通センタービル3F 〒143-0006

TEL: 03-5753-0590 WEB: www.tools-web.com

本カタログ掲載の商品価格・仕様は2005年9月1日現在のものです。材料価格の変動、改良等により予告なく変更する場合がございます。予めご了承ください。本カタログの無断転載・不許複製を禁じます。本カタログに掲載されている商品名、会社名は一般に各社の商標ならびに登録商標です。