

THE INTERNATIONAL LANGUAGE OF COLOUR COMMUNICATION™

スウェーデンのストックホルムに本拠地を置くNCS COLOUR AB社のNatural Colour System®(ナチュラル・カラー・システム)は、ヨーロッパを中心に世界中で広く普及しており、中でもスウェーデン、ノルウェー、スペイン、南アフリカにおいてはナショナル・カラー・スタンダードに指定されています。

NCSオリジナルカラー1,950色の体系化された表色系で構成されており、その色の正確性、汎用性からインテリア、エクステリア、建築、プロダクトデザイン分野を中心に幅広い分野で色の指定、選択等に利用されています。



Whatever your methods, there's a Design Tool for everyone.

NCSでは個々のクリエイターがそれぞれ異なる方法で仕事することを理解した上で一連のユニークなデザインツールを考案しています。そして、それらはカラーデザインのコンセプトから完成までの過程をシンプルでより正確で一貫したものにするため、すべてのデザイナー、スタジオ、使用用途に適した形になっています。

NCSの実用的なツールは全てのカラーサンプルのすぐれた色の正確さを特徴としており、その直感的なデザインとレイアウトで即座にNCSの色の世界を確認いただけます。また、各ツールはどんな素材、表面、テクスチャー、仕上げに於いても利用することができます。ひとつのカラーシステムさえあれば全て対応できるようになっています。

NCS – Natural Colour System®(ナチュラル・カラー・システム)は、1,950色のNCSオリジナルカラーで構成され市場で最も正確かつ一貫性のあるカラーシステムです。世界中の多くのユーザーに様々な色見本帳をはじめ、ソフトウェア、オンライン・ソリューション、色の分析用ツールを提供し、カラーコミュニケーションをよりシンプルに、迅速に、経済的にすることに貢献しています。

また、一連のデザインツールだけでなく、NCSでは如何なるレベルに於いても正確なブランディング、プロダクト、コーポレートカラーの確実性を求める企業に対してグローバル・カラーマネージメント・サービスやScandinavian Colour Schoolによる世界有数のカラー教育講座などのカラーソリューションを提供しています。



NCS ALBUM 1950 ORIGINAL

NCSアルバム1950オリジナル

NCSデザインツールの中で最も多目的で用途の広いもので、建築家、グラフィック・ファッションデザイナー、塗料・コーティングメーカー等に利用され、色を専門的に扱う多くのユーザーにとって究極のデザインツールとなっています。NCSオリジナルカラー 1,950色のセミマット・カラーサンプルが各3枚、2冊のバインダーに分け収録され、専用の収納ボックスに入っています。各サンプルはA9サイズ(52×37mm)で取り外し可能なためプレゼンテーションや色の比較等に便利に利用でき、補充用サンプルも購入可能です。

バインダーサイズ：L430mm×W380mm×H70mm
収納ボックスサイズ：L440mm×W390mm×H160mm
※カラーマスクが同梱されています。



NCS BOX 1950 ORIGINAL

NCSボックス1950オリジナル

色の比較、検討をし易いラージフォーマットのNCSオリジナルカラー 1,950色のセミマット・カラーサンプルを専用ボックスに収納したもので、取り外し可能なカラーサンプルは色相順にインデックスカードを用いて整理されカラーをすばやく確認できるようになっています。各サンプルのサイズはA6サイズ(148mm×105mm)で補充用サンプルも購入可能です。

サイズ：L240mm×W240mm×H190mm
※カラーマスクとディバイダーが同梱されています。



NCS BLOCK 1950 ORIGINAL

NCSブロック1950オリジナル

NCSブロックはユニークで順応性のあるツールでNCSオリジナルカラー 1,950色のセミマット・カラーサンプルをHue(色相)またはNuance(ニュアンス)によって分類、配列した2つのバージョンがあり、それぞれが9冊のポータブルなファン形式のガイドにまとめたセットになっています。Hueバージョンは特にインテリア、建築、ペイント・コーティング業界での利用が多く、Nuanceバージョンはグラフィック、テキスタイル、ファッション業界での図案作成や色の組み合わせやコントラストの検討に用いられています。ガイドの各色のサイズは35mm×104mmです。

(商品お求めの際にはHue、Nuance何れかのバージョンをお選びください)

サイズ：L345mm×W125mm×H70mm
カラーマスクが同梱されています。



NCS ATLAS 1950 ORIGINAL

NCSアトラス1950オリジナル

NCSアトラスはHueごとにNCSカラートライアングルを明示したページ、グレースケール、NCSカラーサークルのページで構成され、各ページNCSシステムに従ってNCSオリジナルカラー1,950色のセミマット・カラーサンプル(15mm×15mm)がマウントされています。システムを理解し易く図解説明した内容になっているため、異なる複数の色域においてスムーズにすばやく色の検索、検討を行うのに適しています。また、それぞれのカラーには明度と反射率のデータも記載されています。

サイズ：L310mm×W325mm×H40mm
各種カラーマスクが同梱されています。



NCS INDEX 1950 ORIGINAL

NCSインデックス1950オリジナル

NCSインデックスはセミマットのNCSオリジナルカラー1,950色を実用的なレイアウトでポータブルに見易くまとめたファン形式のガイドで、現場での打ち合わせ、プレゼンテーション等に大変便利です。ガイドは色の系統別に5つのグループに分けて掲載されており、必要な色を見つけ易くなっています。ガイドの各色のサイズは20mm×50mm/26mm×50mmです。

サイズ：L295mm×W50mm×H55mm



NCS GLOSSY INDEX 1950 ORIGINAL

NCSグロッシーインデックス1950オリジナル

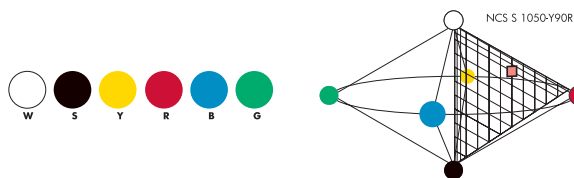
従来のインデックスの新バージョンとしてNCSオリジナルカラー1,950色をハイエンドなグロス仕上げで収録したファン形式のガイドです。ガイドの各色のサイズは20mm×50mm/26mm×50mmです。

サイズ：L295mm×W50mm×H55mm

カラーリングをよりシンプルに

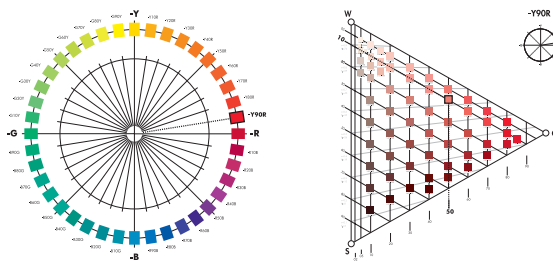
NCSのカラーシステムは、その直感的な色空間で如何なる色も位置を特定し、正確な色の表記が可能で、NCSのシステムは世界で最も正確なカラースタンダードであり、現代のデザイナーにとってベストなツールの一つになっています。

デザインというのはただ単に適当な色を選ぶということではありません。色の組み合わせにおいてどう適切な色を選んでいくかということで、その善し悪しを区別します。NCSシステムの魅力の一つは様々な配色において色の選択、試行を助ける多くの手段を提供することです。



配色の検討には、NCSの色表記を理解しましょう

S1050-Y90R という色の場合、最初の符号 S はこの色が NCS 標準色の一つであることを示します。次の最初の二桁は Blackness (ブラックネス) の値 (この場合 10%) を示し、次の二桁は Chromaticness (クロマティクネス) の値 (この場合 50%) を示します。そしてこの二つの値を足して 100 から引いて得た数値が Whiteness (ホワイトネス) の値 (この場合 40%) となります。そして全ての NCS の色表記においてこれら最初の四桁を Nuance (ニュアンス) という言い方をして同一色相内での微妙な色の差異を表します。残りの表記 (Y90R) は Y から始まり R で終わる色相を示しています。(この場合 yellow 10%, red 90%)



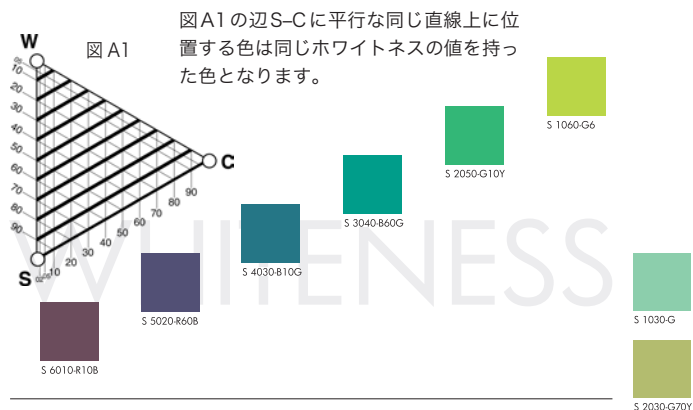
NCS S 1050-Y90R

Standardized
Second Edition

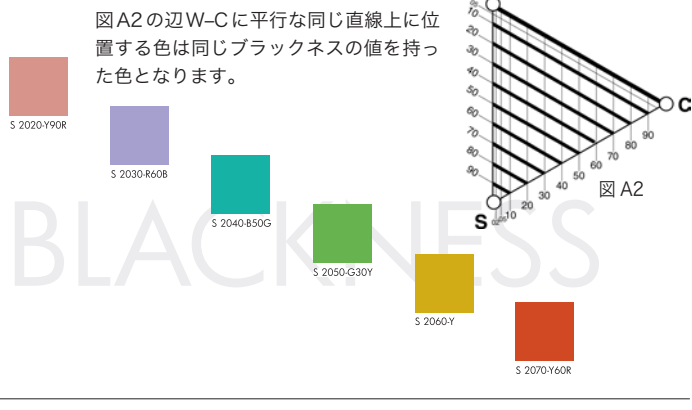


Nuance (ニュアンス) { S - Blackness (ブラックネス)
C - Chromaticness (クロマティクネス)
Φ - Hue (ヒュー)

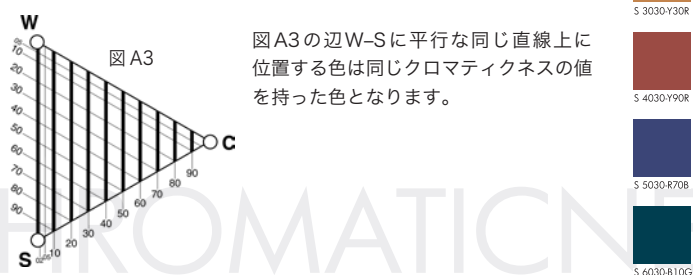
WHITENESS (ホワイトネス)



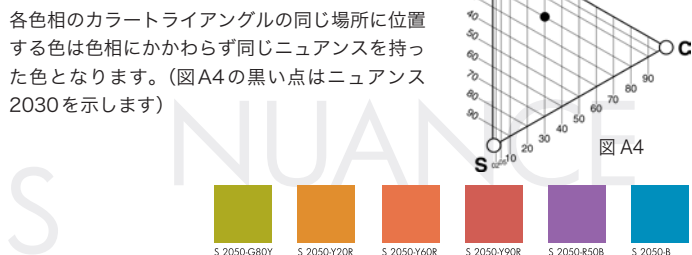
BLACKNESS (ブラックネス)



CHROMATICNESS (クロマティクネス)



NUANCE (ニュアンス)



株式会社
ユナイテッド・カラー・システムズ

〒224-0032 横浜市都筑区茅ヶ崎中央45-14 村田ビル7F
TEL: (045) 944-1116 FAX: (045) 944-1117 URL: <http://www.u-c-s.co.jp>

オンラインショップ <http://www.pj-color.com/NCS/index.html>

(取扱店)