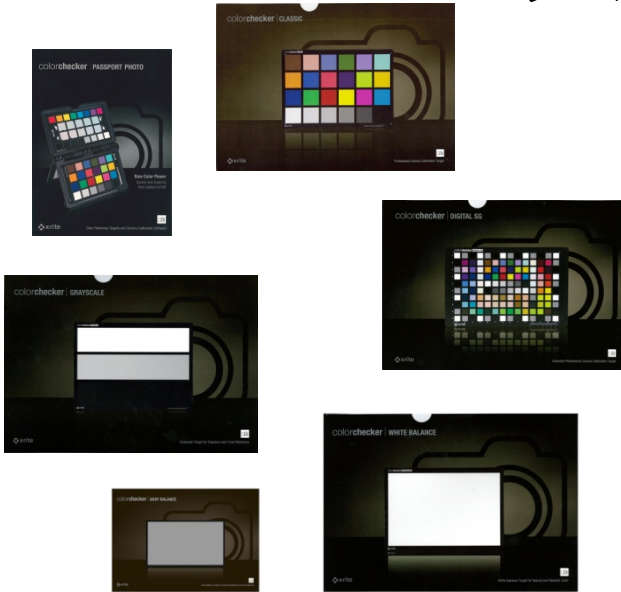


# ColorChecker カラーチェッカー

## デジタルフォトの必需品

エクスライト社の ColorChecker® シリーズのターゲットは、さまざまな照明下でも予測可能な基準を確保するためにプロの写真家を使用する製品です。最初の時点で正確なカラーを確保することによって、カラー調整の試行錯誤を削減し、忠実なカラーを再現します。



## 正確なカラーを再現

エクスライト社のColorCheckerは、デジタルカメラの機能を最大限に活用し、正確なカラー再現を確保します。

- 忠実な色を再現
- 階調の修正を高速化
- ミックス照明においても完全なグレーバランスを実現

JPEG もしくは従来方式の場合、ColorChecker ターゲットを最初に撮影することによって、忠実な色を確保でき、修正での時間のロスがなくなります。RAW 撮影の場合、各照明に対してカスタムホワイトバランスを設定することは、とても重要です。RAWデータの現像の際、重要な役割をします。



### カラーチェッカー パスポート

製品番号: MSCCPP  
製品名: ColorChecker Passport  
JAN Code: 4562226160464  
ターゲットサイズ(外寸): 125x 90 x 9mm



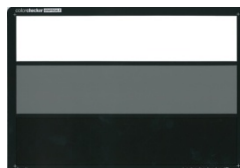
### カラーチェッカー ホワイトバランス

製品番号: M50101  
製品名: ColorChecker White Balance  
EAN Code: 7640111925040  
ターゲットサイズ(外寸): 203 x 289 x 1mm



### カラーチェッカー クラシック

製品番号: MSCCC  
製品名: ColorChecker Classic  
EAN Code: 7640111925019  
ターゲットサイズ(外寸): 203 x 289x1 mm



### カラーチェッカー グレースケール

製品番号: M50103  
製品名: ColorChecker Grayscale  
EAN Code: 7640111925040  
ターゲットサイズ(外寸): 203 x 289x1 mm



### カラーチェッカー デジタルSG

製品番号: MSDCCSG  
製品名: ColorChecker Digital SG  
EAN Code: 7640111925033  
ターゲットサイズ(外寸): 203 x 289 x1mm



### カラーチェッカー 18% グレーバランス

製品番号: 421869  
製品名: ColorChecker 18% Gray Balance  
EAN Code: 7640111925118  
ターゲットサイズ(外寸): 102 x 152x1 mm



### ColorChecker Passport カラーチェッカー パスポート

ColorChecker Passportのパッケージ仕様  
サイズ: 179mm(H) x 136mm(W) x 17mm (D)  
重量: 165g

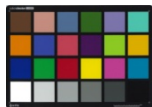
Raw ワークフローにおいて、ColorChecker® Passport のパワフルな機能を Adobe® 画像ソリューションと共に使用することで、画像処理時間の短縮や品質管理を改善することができます。デジタルカメラの色再現で簡単に正確なカラーコントロールを実現し、撮影されたポートレートや風景写真をすばやく補正、撮影から編集まで一貫したカラーコントロールを実現します。



### ColorChecker Classic カラーチェッカー クラシック

ColorChecker Classicのパッケージ仕様  
サイズ: 205mm(H) x 293mm(W) x 7mm (D)  
重量: 130g

ColorChecker® クラシックターゲットは忠実な画像を再現するため、照明光を問わずにカラーを予測・管理することが可能です。それぞれの 24 色は自然物を表現し、また実際の物体と同じように光を反射します。



### ColorChecker Digital SG カラーチェッカー デジタル SG

ColorChecker Digital SGのパッケージ仕様  
サイズ: 205mm(H) x 293mm(W) x 7mm (D)  
重量: 185g

最も幅広いカラーガモットを提供し、デジタルカメラの機能を最適化します。従来の ColorChecker® SG(セミグロス)に新しいパッチ色が追加されたチャートです。デジタル写真用に機能拡張されたオリジナルの ColorChecker ターゲットです。



### ColorChecker White Balance カラーチェッカー ホワイトバランス

ColorChecker White Balanceのパッケージ仕様  
サイズ: 205mm(H) x 293mm(W) x 7mm (D)  
重量: 130g

ColorChecker® ホワイトバランス ターゲットは分光的にニュートラルで正確なホワイトを再現します。さまざまな照明下において、カメラ内のカスタムホワイトバランス作成に、精密かつ一貫性のあるニュートラルなホワイト提供します。



### ColorChecker Gray Scale カラーチェッカー グレースケール

ColorChecker Gray Scaleのパッケージ仕様  
サイズ: 205mm(H) x 293mm(W) x 7mm (D)  
重量: 140g

ColorChecker® の3ステップグレースケールはイメージを評価し、スタジオ照明のバランス作業を簡素化します。ホワイト、18% グレー、ブラック基準色が一枚のカードに収まっているため、より迅速にカラー調整が可能になり、またより簡単にフォトプロセス用ソフトウェアと併用することができます。



### ColorChecker 18% Gray Balance カラーチェッカー 18% グレーバランス

ColorChecker 18% Gray Balanceのパッケージ仕様  
サイズ: 120mm(H) x 174mm(W) x 2mm (D)  
重量: 45g

デジタルカメラの RAW 画像が実際の色を正しく表現しているかどうか確認しましょう。ColorChecker® グレーバランスカードは、グレーバランスを簡単に確保し、スタジオの照明を評価した上で、カラー調整を迅速に行います。



#### ColorChecker Passport製品に含まれるもの

- ColorChecker Passport SW DVD
- ColorChecker Passport 本体

#### ColorChecker Passport SW システム環境

**Windows® :**  
Microsoft® Windows Vista® 32または64 bit (最新のサービスパックがインストールされたもの)  
Microsoft® Windows 7® 32または64 bit (最新サービスパックがインストールされたもの)  
Microsoft® Windows 8® 32または64 bit (最新サービスパックがインストールされたもの)  
512MB以上のRAM、Intel® Pentium® IV、AMD® Athlon® XPまたはそれ以上のCPU  
200MB のディスク空き容量  
1024 x 768 以上のモニター解像度  
DVDドライブまたは、ソフトウェアのインストール、ダウンロードおよび自動更新に必要な高速インターネット接続

**Macintosh® :**  
最新のアップデートがインストールされたMac OS X 10.7、10.8、10.9  
512B以上のRAM、G4 プロセッサ以上、Intel® プロセッサ (推奨)  
350MB のディスク空き容量  
1024 x 768 以上のモニター解像度  
DVDドライブまたは、ソフトウェアのインストール、ダウンロードおよび自動更新に必要な高速インターネット接続

#### エクストライト サポートセンター

TEL: 0120-980-258 営業時間: 平日AM10:00-PM6:00  
Email: [support@x-rite.jp](mailto:support@x-rite.jp) (12:00-13:00は除く)



ビデオジェット・エクストライト株式会社  
〒141-0031 東京都品川区西五反田2-30-4 BR 五反田 7F  
Tel 03-6825-1641 Fax 03-5436-1616 [www.xrite.com](http://www.xrite.com)  
[xrite.com](http://xrite.com) | [pantone.com](http://pantone.com)